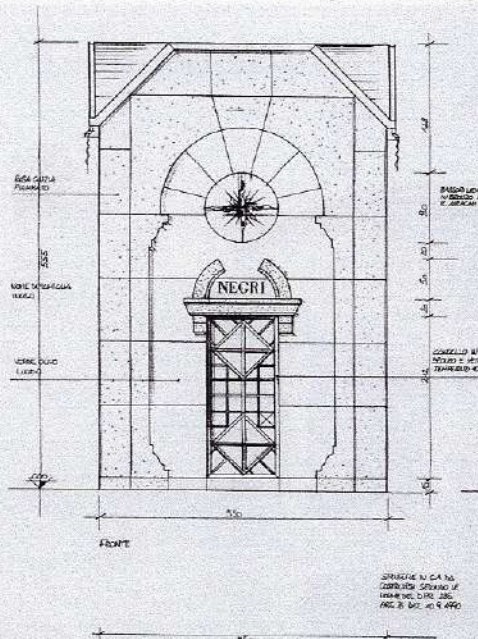
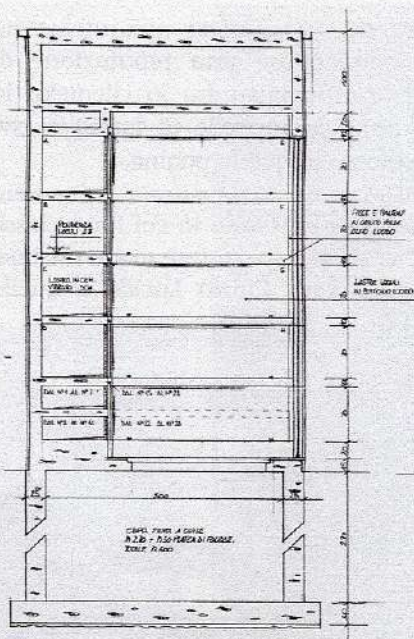


# granito d'autore

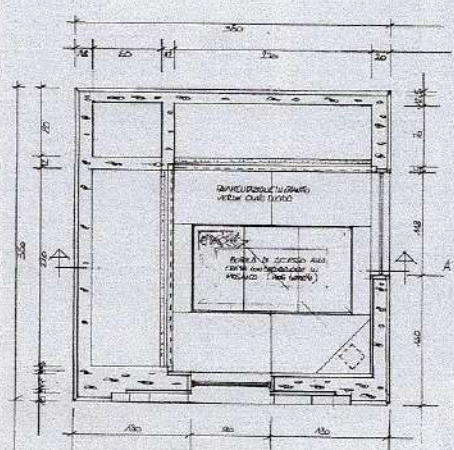
Insolito e armonioso raccordo di spigoli vivi e di morbide curve, questa cappella di famiglia, al Cimitero di Lambrate a Milano, progettata con grande cura dall'architetto Marco Cellé e realizzata da Marmopietra, vive dell'elegante contrasto tra i rivestimenti (forniti da Porfido F.lli Pedretti) di granito Rosa Cinzia Fiammato, impiegato per le pareti esterne, Verde Olivo Lucido, che contraddistingue la specchiatura della facciata principale ritmata da curve e da modanature classiche, e marmo Botticino Lucido per i loculi interni.







Al centro del lunotto semicircolare superiore, un frontale in bronzo fuso a cera persa, opera unica dell'artista Raffaella Airaghi, conferisce un'impronta raffinata, in armonia col timpano, pure semicircolare con sapiente elisione della sommità, che racchiude il nome della famiglia. Il cancello d'ingresso di impronta monumentale è di bronzo e cristallo temperato.



All'interno, sobriamente elegante, spicca il mosaico, di grande classicità formale, realizzato accostando tessere di diverse qualità di marmo (sempre di Pedretti) e di oro zecchino.

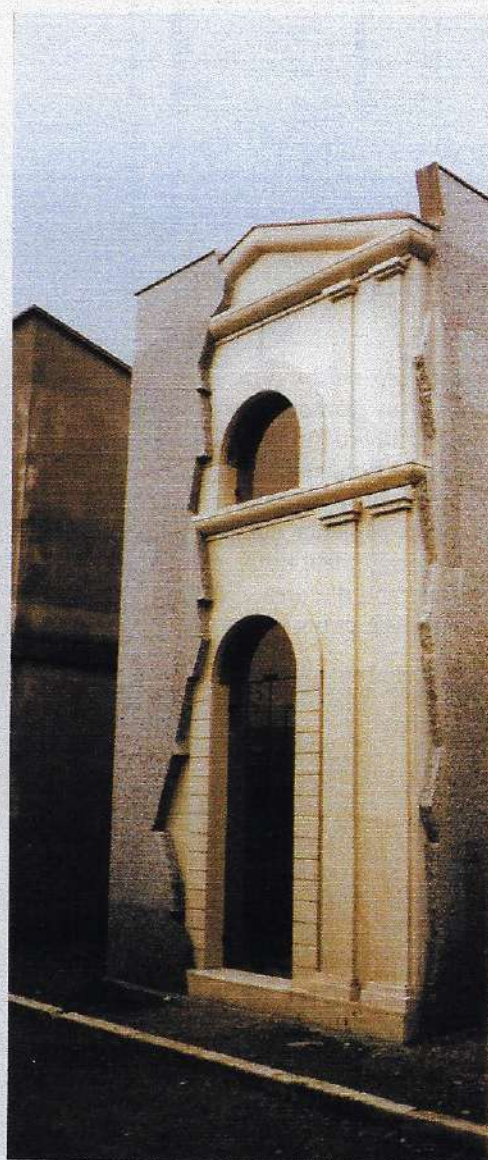






Questo stile di assoluta accuratezza ha fatto guadagnare una reputazione di serietà e affidabilità fra la clientela: lo dimostrano le cappelle di famiglia che presentiamo in queste pagine.

A sinistra vediamo un'edicola al Cimitero di Lambrate a Milano in cui linee classiche si saldano a spezzature modernissime, il granito Rosa Cinzia Lucido a quello



I progetti dell'architetto Cellé, realizzati da Marmopietra con le forniture di marmi e graniti di Porfido Elli Pedretti, nascono con un grande impegno a infondere alla costruzione il massimo valore artistico e la massima qualità raggiungibile di esecuzione, senza badare assolutamente al tempo che richiede tutto questo sia in fase di progettazione sia in quella più propriamente edile e di rifinitura.





Fiammato, in un'espressione architettonica inconfondibilmente attuale. La stessa che troviamo nella Cappella (a sinistra) al milanese Cimitero Monumentale, con lo stesso elegante mix fra classico e postmoderno e il perfetto abbinamento fra marmo Botticino Lucido e Serizzo Antigorio Fiammato.

Classicamente moderne anche l'edicola al Cimitero maggiore di Milano (sopra), lineare nelle sue superfici di granito Rosa Cinzia Fiammato, e la cappella (pagina seguente) elegante nelle sue linee curve raccordate con gli spigoli vivi e nelle sue pareti rivestite di granito Verde Olivo Lucido.



PROGETTO

GRANITO D'AUTORE



⊕ SIRIS

68 - Luglio 2005